

LEGENDA ZAŘÍZENÍ

- 1

ZAŘ. Č. 1 VENKOVNÍ JEDNOTKA CHLAZENÍ
(PRO 6.NP ZÁPADNÍ ČÁST)
CHLADICÍ VÝKON 22,4 kW
ROZMĚR 950*1380*330 mm
HMOTNOST 115 kg
PŘÍKON 8,3 kW
NAPÁJENÍ 400 V, 24 A
- 2

ZAŘ. Č. 2 VENKOVNÍ JEDNOTKA CHLAZENÍ
(PRO 6.NP VÝCHODNÍ ČÁST)
CHLADICÍ VÝKON 22,4 kW
ROZMĚR 950*1380*330 mm
HMOTNOST 115 kg
PŘÍKON 8,3 kW
NAPÁJENÍ 400 V, 24 A
- 3

ZAŘ. Č. 3 VENKOVNÍ JEDNOTKA CHLAZENÍ
(PRO 5.NP ZÁPADNÍ ČÁST)
CHLADICÍ VÝKON 28 kW
ROZMĚR 1090*1625*380 mm
HMOTNOST 142 kg
PŘÍKON 12,44 kW
NAPÁJENÍ 400 V, 35 A
- 4

ZAŘ. Č. 4 VENKOVNÍ JEDNOTKA CHLAZENÍ
(PRO 5.NP VÝCHODNÍ ČÁST)
CHLADICÍ VÝKON 28 kW
ROZMĚR 1090*1625*380 mm
HMOTNOST 142 kg
PŘÍKON 12,44 kW
NAPÁJENÍ 400 V, 35 A
- 5

ZAŘ. Č. 5 VENKOVNÍ JEDNOTKA CHLAZENÍ
(CHLAZENÍ SERVEROVEN PRO 1.–2.NP)
CHLADICÍ VÝKON 15,5 kW
ROZMĚR 940*1210*330 mm
HMOTNOST 98 kg
PŘÍKON 4,13 kW
NAPÁJENÍ 400 V, 16,1 A
- 6

ZAŘ. Č. 6 VENKOVNÍ JEDNOTKA CHLAZENÍ
(CHLAZENÁ SERVEROVEN PRO 3.–6.NP)
CHLADICÍ VÝKON 22,4 kW
ROZMĚR 940*1420*330 mm
HMOTNOST 115 kg
PŘÍKON 6,9 kW
NAPÁJENÍ 400 V, 18,4 A
- X.1

VNITŘNÍ NÁSTĚNNÁ JEDNOTKA CHLAZENÍ
CHLADICÍ VÝKON 2,2 kW
ROZMĚR (ŠxVxH) 818*316*189 mm
HMOTNOST 8,2 kg
PŘÍKON 30 W
NAPÁJENÍ 230 V
- X.2

VNITŘNÍ NÁSTĚNNÁ JEDNOTKA CHLAZENÍ
CHLADICÍ VÝKON 2,8 kW
ROZMĚR (ŠxVxH) 818*316*189 mm
HMOTNOST 8,2 kg
PŘÍKON 30 W
NAPÁJENÍ 230 V
- X.3

VNITŘNÍ NÁSTĚNNÁ JEDNOTKA CHLAZENÍ
CHLADICÍ VÝKON 3,6 kW
ROZMĚR (ŠxVxH) 818*316*189 mm
HMOTNOST 8,2 kg
PŘÍKON 30 W
NAPÁJENÍ 230 V
- X.4

VNITŘNÍ NÁSTĚNNÁ JEDNOTKA CHLAZENÍ
CHLADICÍ VÝKON 6,8 kW
ROZMĚR (ŠxVxH) 1065*298*243 mm
HMOTNOST 12,5 kg
PŘÍKON 51 W
NAPÁJENÍ 230 V
- X.5

VNITŘNÍ NÁSTĚNNÁ JEDNOTKA CHLAZENÍ
CHLADICÍ VÝKON 9,3 kW
ROZMĚR (ŠxVxH) 1279*345*229 mm
HMOTNOST 19 kg
PŘÍKON 66 W
NAPÁJENÍ 230 V
- X.6

VNITŘNÍ NÁSTĚNNÁ JEDNOTKA CHLAZENÍ
CHLADICÍ VÝKON 5,6 kW
ROZMĚR (ŠxVxH) 1065*298*243 mm
HMOTNOST 12,5 kg
PŘÍKON 48 W
NAPÁJENÍ 230 V
- 7

ZAŘ. Č. 7 VENKOVNÍ JEDNOTKA CHLAZENÍ
(CHLAZENÁ SERVEROVEN PRO 528, 529)
CHLADICÍ VÝKON 12,1 kW
ROZMĚR 940*998*330 mm
HMOTNOST 79 kg
PŘÍKON 3,9 kW
NAPÁJENÍ 230 V, 24 A
- X.6

VNITŘNÍ NÁSTĚNNÁ JEDNOTKA CHLAZENÍ
CHLADICÍ VÝKON 4,5 kW
ROZMĚR (ŠxVxH) 1065x298x243 mm
HMOTNOST 12,5 kg
PŘÍKON 47 W
NAPÁJENÍ 230 V
- X.7

VNITŘNÍ NÁSTĚNNÁ JEDNOTKA CHLAZENÍ
CHLADICÍ VÝKON 6,8 kW
ROZMĚR (ŠxVxH) 1065x298x243 mm
HMOTNOST 12,5 kg
PŘÍKON 53 W
NAPÁJENÍ 230 V

LEGENDA

- CHLADIVOVÉ POTRUBÍ Cu (KAPALINA/PLYN) VČ. IZOLACE
- ODBOČKY POMOCÍ Y ROBOČOVAČŮ (REFNET)
- DLE VÝROBCE ZAŘÍZENÍ
- BUDE POUŽITO PŘEDIZOLOVANÉ CHLADIVOVÉ MĚDĚNÉ POTRUBÍ:
- PŘEHLED POUŽITÉ ROZMĚROVÉ ŘADY:
- 6

1/4" (6,35x0,8)
- 10

3/8" (9,52x0,8)
- 12

1/2" (12,7x0,8)
- 16

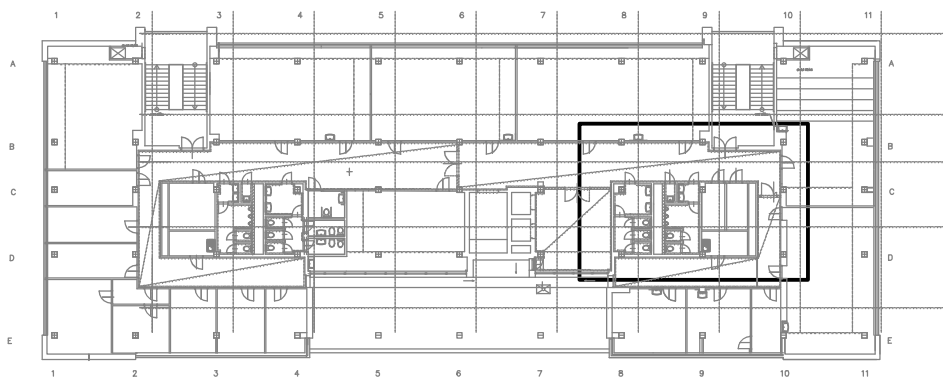
5/8" (15,88x1)
- 18


3/4" (19,05x1)
- 22

7/8" (22,2x1)
- 28

1 1/8" (28,58x1)

Č. MÍSTNOSTI	NÁZEV MÍSTNOSTI	VÝMĚRA M²
201	schodiště I	39,6
202	schodiště II	39,6
203	chodba	183,3
204	respirium	34,6
205	wc muži	13,2
206	wc ženy	13,2
207	úklid	2,5
208	wc muži	13,2
209	wc ženy	13,2
210	úklid	2,5
211	wc imobilní	5,44
112	hyg. kabina	3,48
213	hyg. kabina	3,48
215	učebna	85,5
217	učebna	77,0
219	učebna	102,1
221	učebna	64,8
223	učebna	71,1
224	kancelář	10,3
225	kancelář	21,4
226	kancelář	24,9
227	serverovna	5,7
228	učebna	54,9
229	ups	5,4
230 A	spisovna	34,5
230 B	spisovna	3,6
231	kancelář	13,5
232	kancelář	15,5
233	kancelář	15,9
234	kancelář	12,5
235	chodba	5,2
236	kancelář	23,7
237	kancelář	16,6
238	kancelář	17,2
239	kancelář	16,7
240	kuchyňka	6,0
245	posluchárna	61,6



Investor: Univerzita Jana Evangelisty Purkyně v Ústí nad Labem, Pasteurova 3544/1, Ústí nad Labem-centrum, 40001 Ústí nad Labem		 DIGITRONIC CZ s. r. o. Simkova 904, 500 03 Hradec Králové www.digitronic.cz, tzb@digitronic.cz	
Místo stavby: Univerzita Jana Evangelisty Purkyně v Ústí nad Labem k.ú. Kříše(775053), p.č. 1278/2, 1284/1, 1284/2, 1284/6, 1286/2			
Zodp. projektant:	Ing. Jan DINGA	Stupeň PD:	DPS
Vypracoval:	Ing. Petr VANICKÝ, Ing. Jitka FLEGLOVÁ	Datum:	05/2022
Část:	CHLAZENÍ	Zakázka číslo:	4348
		Revize:	00
Akce:	Rekonstrukce budovy kateder a UJEP - Rekonstrukce auly a výstavního koridoru		Paré:
			Formát: A3x3
			Měřítko: 1:50
Obsah:	1. ETAPA - REKONSTRUKCE BUDOVY KATEDER PŮDORYS 2.NP		Číslo výkresu: D.1.4.B03